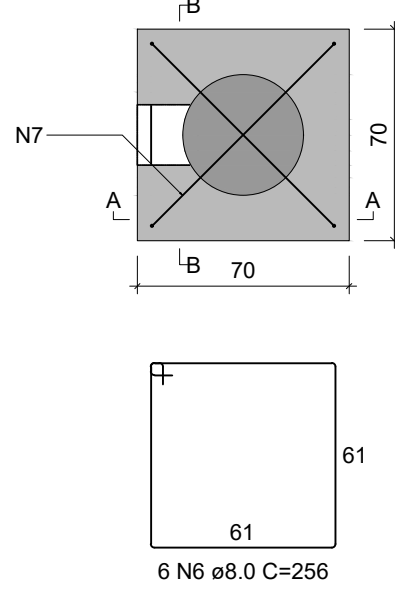
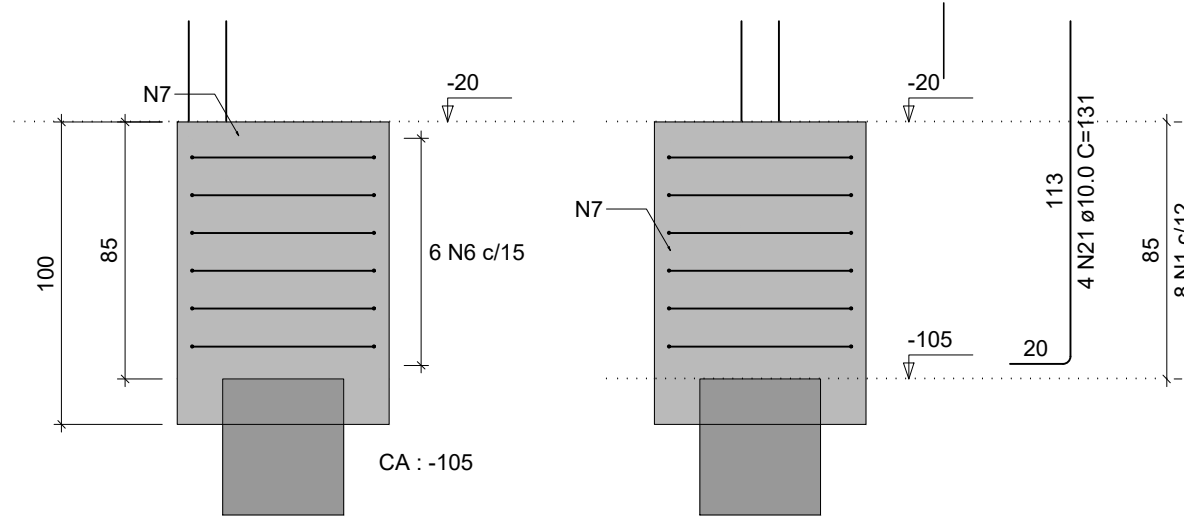


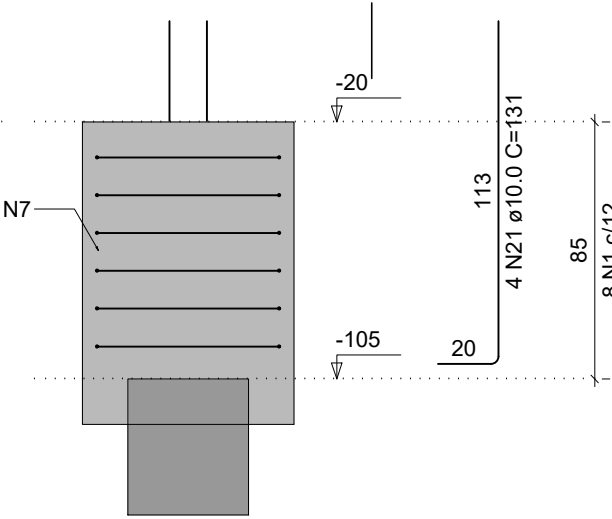
BM-24  
1xR40  
PLANTA  
ESC 1:25



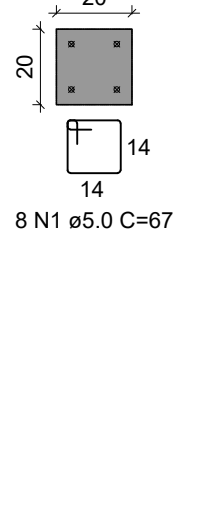
CORTE A-A  
ESC 1:25



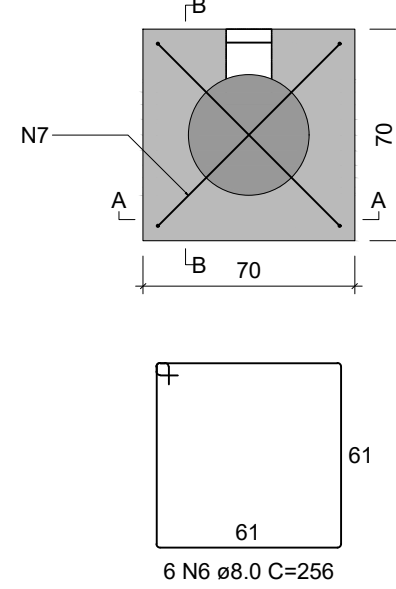
CORTE B-B  
ESC 1:25



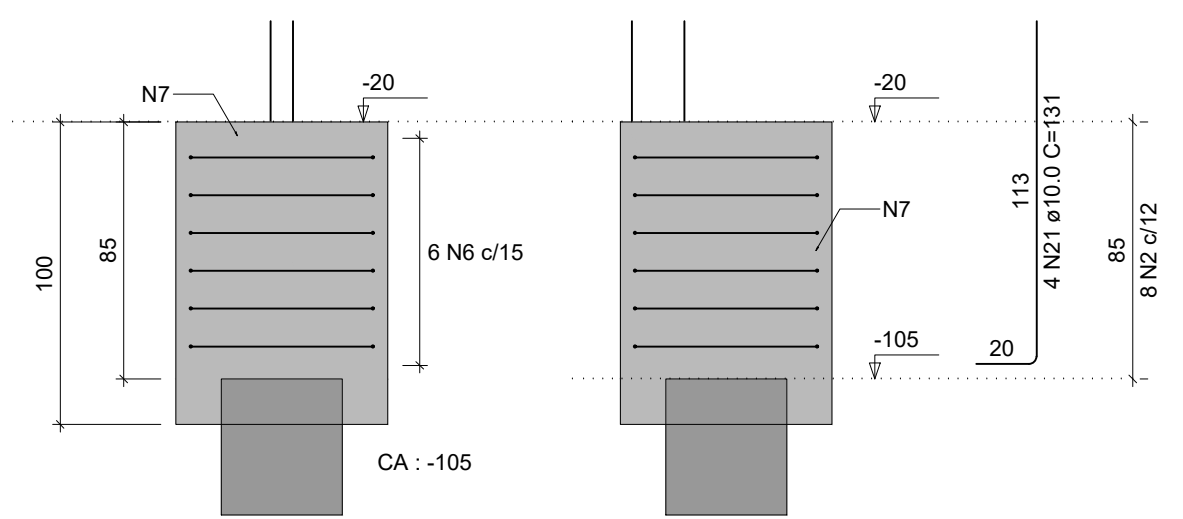
DETALHE DO PILAR  
ESC 1:20



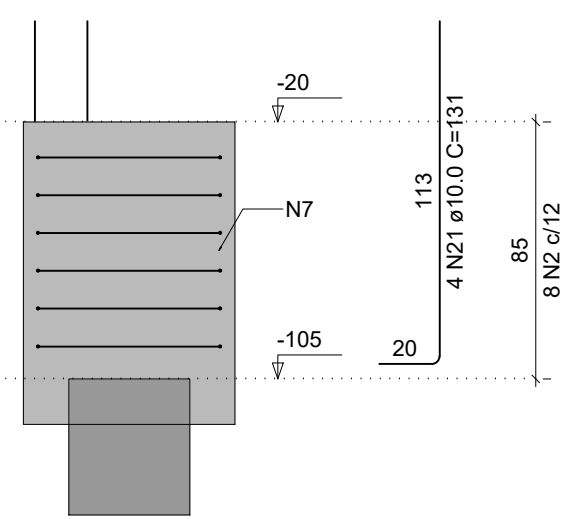
BM-34  
1xR40  
PLANTA  
ESC 1:25



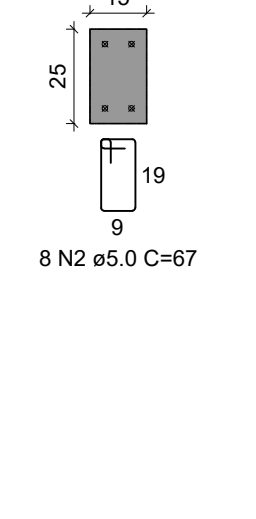
CORTE A-A  
ESC 1:25



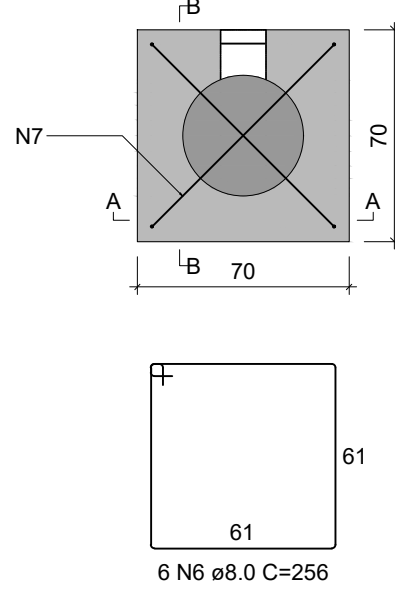
CORTE B-B  
ESC 1:25



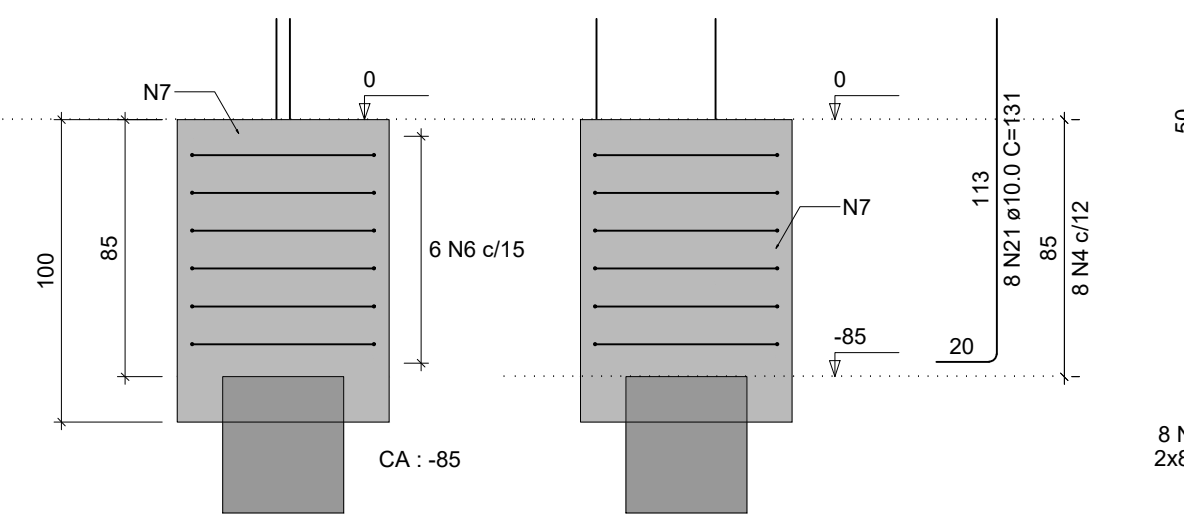
DETALHE DO PILAR  
ESC 1:20



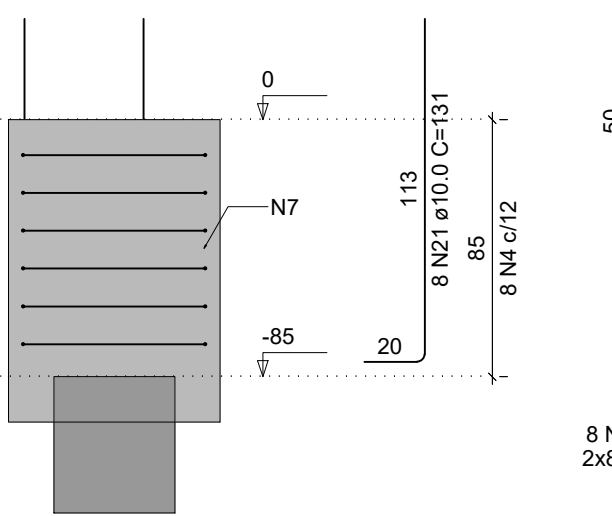
BM-41  
1xR40  
PLANTA  
ESC 1:25



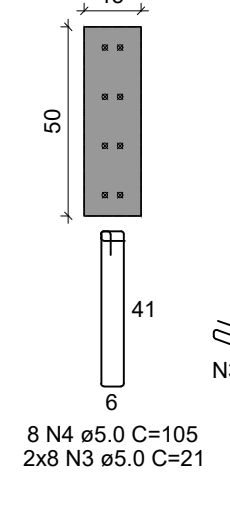
CORTE A-A  
ESC 1:25



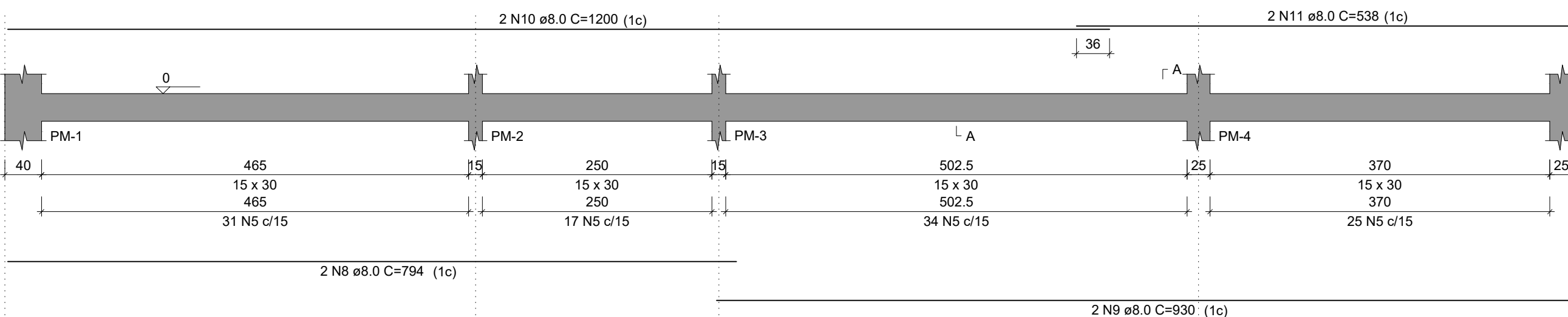
CORTE B-B  
ESC 1:25



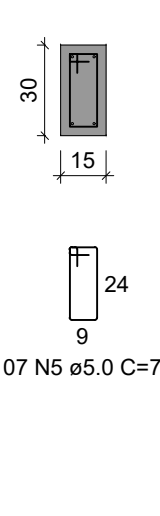
DETALHE DO PILAR  
ESC 1:20



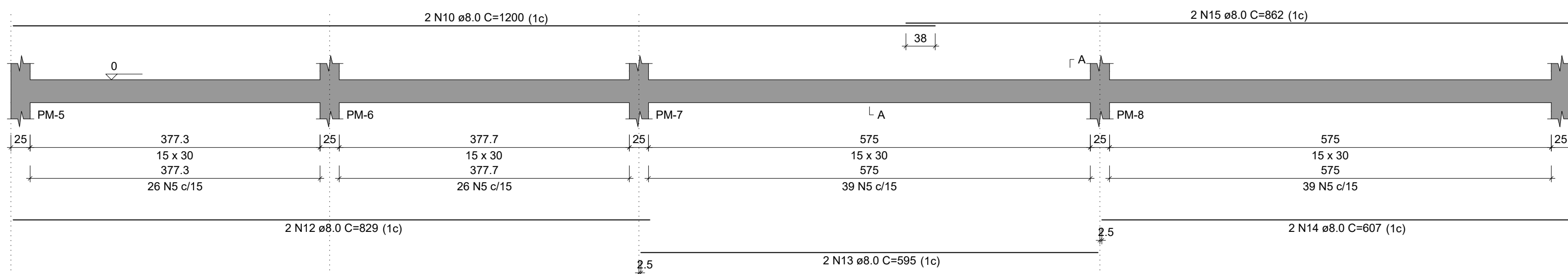
VBM-1  
ESC 1:50



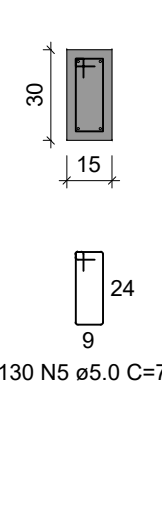
SEÇÃO A-A  
ESC 1:25



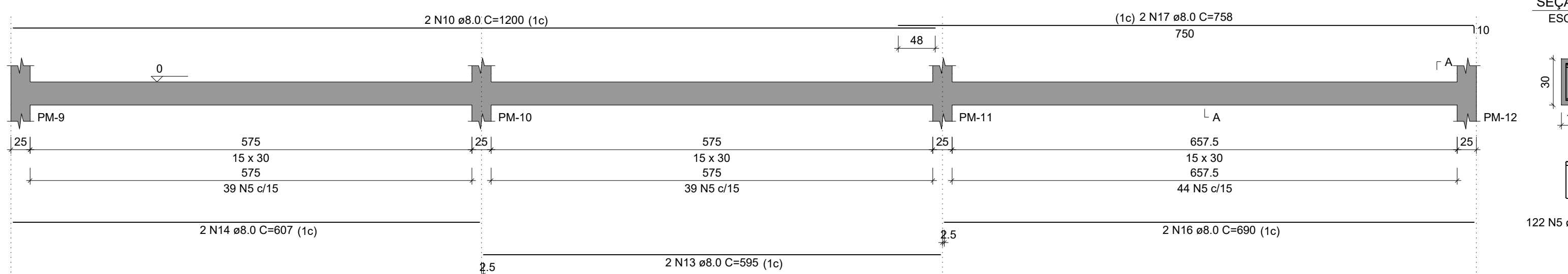
VBM-2  
ESC 1:50



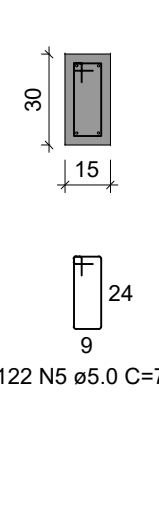
SEÇÃO A-A  
ESC 1:25



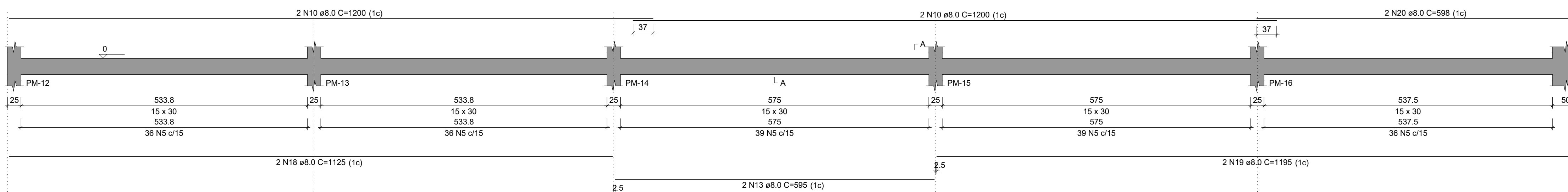
VBM-3  
ESC 1:50



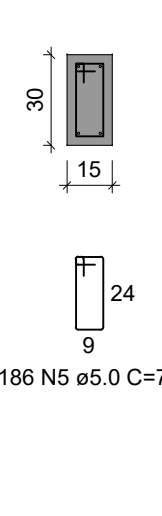
SEÇÃO A-A  
ESC 1:25



VBM-4  
ESC 1:50



SEÇÃO A-A  
ESC 1:25



RELAÇÃO DO AÇO

AÇO	N	DIAM (mm)	QUANT	C.UNIT (cm)	C.TOTAL (cm)
CA60	1	5.0	8	67	536
	2	5.0	8	67	536
	3	5.0	16	21	336
	4	5.0	8	105	840
	5	5.0	545	77	41965
CA50	6	8.0	18	256	4608
	7	8.0	6	330	1980
	8	8.0	2	794	1588
	9	8.0	2	930	1860
	10	8.0	10	1200	12000
	11	8.0	2	538	1076
	12	8.0	2	829	1658
	13	8.0	6	595	3570
	14	8.0	4	607	2428
	15	8.0	2	862	1724
	16	8.0	2	690	1380
	17	8.0	2	758	1516
	18	8.0	2	1125	2250
	19	8.0	2	1195	2390
	20	8.0	2	598	1196
	21	10.0	16	131	2096

RESUMO DO AÇO

AÇO	DIAM (mm)	C.TOTAL (m)	PESO + 10% (kg)
CA50	8.0	412.2	178.9
CA60	10.0	21	14.2
CA60	5.0	442.1	75
PESO TOTAL (kg)			
CA50	193.1		
CA60	75		

Volume de concreto (C-30) = 5.27 m³  
Área de forma = 72.71 m²

NOTAS GERAIS:

- TODAS AS MEDIDAS DEVEM SER CONFERIDAS EM OBRA "IN LOCO", ANTES DA REALIZAÇÃO DE QUAISQUER ATIVIDADES;
- RECOMENDAMOS A REALIZAÇÃO DO ESTUDO DOS PROJETOS ANTES DA REALIZAÇÃO DAS ATIVIDADES, POIS O PROFISSIONAL DE EXECUÇÃO É CORRESPONSÁVEL PELO PROCESSO DE ANÁLISE TÉCNICA;
- ANTES DE INICIAR AS ATIVIDADES DE EXECUÇÃO É FUNDAMENTAL A ELABORAÇÃO DA ART DE EXECUÇÃO CONFORME AS ORIENTAÇÕES DO CREA ESTADUAL;
- SEMPRE OBSERVAR AS UNIDADES DE MEDIDAS INFORMADAS EM PLANTA, POIS PODEM SER ALTERADAS PARA MELHOR REPRESENTAÇÃO DAS INFORMAÇÕES E/OU DETALHES;
- SEMPRE OBSERVAR AS COTAS INFORMADAS EM PLANTA, POIS PODEM SER MODIFICADAS PARA MELHOR REPRESENTAÇÃO DAS INFORMAÇÕES E/OU DETALHES;
- ORIENTAMOS QUE DEVERÃO SER ANALISADOS OS ARQUIVOS IFC DISPONIBILIZADOS, ANTES DE UMA CONSULTA PRÉVIA A EQUIPE DE DESENVOLVIMENTOS DOS PROJETOS;
- PARA TODAS E QUAISQUER DIVERGÊNCIAS, A EQUIPE DE DESENVOLVIMENTO DOS PROJETOS DEVERÁ SER ACIONADA;
- QUAISQUER ALTERAÇÕES REALIZADAS NO PROJETO PELA EQUIPE DE EXECUÇÃO DEVEM SER DOCUMENTADAS NOS PROJETOS "AS BUILT";

NOTAS ESPECÍFICAS ESTRUTURAIS:

- PROJETOS
- EM QUESTÕES ONDE AS DÚVIDAS E/OU DIVERGÊNCIAS NÃO AFETEM ESTRUTURALMENTE O PLANEJAMENTO ARQUITETÔNICO, OS PROJETOS DE ARQUITETURA SERÃO PRIORIDADE;
  - A ESTRUTURA FOI DIMENSIONADA PARA UTILIZAR CONCRETO 30MPA EM SUA TOTALIDADE;
  - O DETALHE DE FUNDAÇÃO "BLOCOS E ESTACAS" INSERIDO NO DESENHO É APENAS SUGESTIVO, ONDE NUNCA DEVEM SER EXECUTADOS SEM A REALIZAÇÃO DOS ESTUDOS DE SOLO CONFORME AS NORMATIVAS VIGENTES;
  - O DETALHE DE FUNDAÇÃO "ESTACAS ISOLADAS" INSERIDO NO DESENHO É APENAS SUGESTIVO, POIS NUNCA DEVEM SER EXECUTADOS SEM A REALIZAÇÃO DOS ESTUDOS DE SOLO CONFORME AS NORMATIVAS VIGENTES;
  - A ESTRUTURA FOI DIMENSIONADA PARA QUE O BALDRAME ESTEJA 5 CM "CINCO CENTÍMETROS" ABAIXO DO NÍVEL 0 "ZERO" DO PISO DA ARQUITETURA "ACABADO";
  - A ESTRUTURA FOI DIMENSIONADA PARA QUE AS VIGAS BALDRAMES SEJAM EXECUTADAS SOBRE OS BLOCOS PARA MINIMIZAR OS IMPACTOS DE FURROS ESTRUTURAIS CONFORME AS COMPATIBILIZAÇÕES REALIZADAS DURANTE O PROCESSO DE ELABORAÇÃO DOS PROJETOS;
  - TODOS OS FURROS NECESSÁRIOS A SEREM CONFECCIONADOS PARA AS INSTALAÇÕES, ESTÃO CONTEMPLADOS NO PROJETO COM TODAS AS INFORMAÇÕES TÉCNICAS PARA SUA PREVISÃO CONSTRUTIVA DURANTE A FASE DE MONTAGEM DE ARMADURA E FORMAS;
  - TODAS AS VIGAS ACIMA DO NÍVEL 0 "ZERO", DEVEM RECEBER UMA CONTRA FLEXA DE 1 CM "UM CENTÍMETRO";
  - TODAS AS VIGAS ACIMA DO NÍVEL 0 "ZERO", QUE NECESSITAREM DE UMA CONTRA FLEXA SUPERIOR A 1 CM "UM CENTÍMETRO", ESTÃO SINALLIZADAS NA PLANTA DE FORMAS;
  - TODAS AS LAJES ACIMA DO NÍVEL 0 "ZERO", DEVEM RECEBER UMA CONTRA FLEXA DE 1 CM "UM CENTÍMETRO";
  - TODAS AS LAJES ACIMA DO NÍVEL 0 "ZERO", QUE NECESSITAREM DE UMA CONTRA FLEXA SUPERIOR A 1 CM "UM CENTÍMETRO", ESTÃO SINALLIZADAS NA PLANTA DE FORMAS;
  - TODOS OS DETALHAMENTOS DAS ARMAÇÕES DOS ELEMENTOS ESTRUTURAIS ESTÃO SEPARADOS PELOS NÍVEIS DE EXECUÇÃO;
  - TODOS OS LOCAIS QUE CONTEMPLAREM A JUNCÃO DE DOIS BLOCOS ESTRUTURAIS, DEVE SER CONSIDERADO A APLICAÇÃO DA JUNTA DE DILATAÇÃO NOS ELEMENTOS EM SUA TOTALIDADE;

EXECUÇÃO

- RECOMENDAMOS QUE A LOCAÇÃO DA ESTRUTURA SEJA REALIZADA ATRAVÉS DE EQUIPAMENTOS HOMOLOGADOS E DEVIDAMENTE CALIBRADOS PELOS ÓRGÃOS DE AFERIÇÃO E QUALIDADE ISO 9001;
- É FUNDAMENTAL A UTILIZAÇÃO DE ESPAÇADORES DE ARMADURA PARA MONTAGEM E CONSTRUÇÃO DE TODOS OS ELEMENTOS ESTRUTURAIS;
- NO ATO DE EXECUÇÃO DAS VIGAS BALDRAMES E BLOCOS, DEVE SER LANÇADO UM TRAÇO DE BRITA 0 "ZERO" EM TODA SUA EXTENSÃO;
- TODAS AS VIGAS BALDRAMES E BLOCOS DEVEM SER IMPERMEABILIZADOS UTILIZANDO A APLICAÇÃO DE MANTA LÍQUIDA;
- APÓS A REALIZAÇÃO DA CONCRETAGEM DOS ELEMENTOS, TODA A ESTRUTURA DEVE PERMANECER COM ESCORAMENTO DE 100% "CEM PORCENTO" PELO PERÍODO DE 30 "TRINTA" DIAS;
- APÓS A REALIZAÇÃO DA CONCRETAGEM DOS ELEMENTOS QUE POSSUEM CONTRA FLEXA IGUAL OU SUPERIOR A 3 CM "TRÊS CENTÍMETROS", DEVEM PERMANECER COM ESCORAMENTO DE 100 % "CEM PORCENTO" PELO PERÍODO DE 45 "QUARENTA E CINCO" DIAS;
- TODAS AS LAJES DEVEM SER IMPERMEABILIZADAS UTILIZANDO MANTA ALUMINIZADA;
- OS ELEMENTOS ESTRUTURAIS SOMENTE PODEM SER CONCRETADOS APÓS A PLENA VALIDAÇÃO DO ENGENHEIRO DE EXECUÇÃO RESPONSÁVEL PELO PROCESSO DE CONFERÊNCIA E MONTAGEM;

CONTROLE DE REVISÕES

Nº	DATA	DESCRIÇÃO

		MINISTÉRIO DA EDUCAÇÃO
PROJETO PADRÃO - FNE		
PROPRIETÁRIO: :		
ENDEREÇO:		
MUNICÍPIO - UF:		
PROPRIETÁRIO		
RESP. TÉCNICO CREA		
AUTOR DO PROJETO CAU		

DLFO	CREA
	RA

OBSERVAÇÕES:

ESCOLA 13 SALAS DE AULA - MODELO TÉRREO			
PROJETO DE ESTRUTURA			
COORDENAÇÃO CGEST - Coordenação Geral de Infraestrutura Educatonal	ARMAÇÕES DE FUNDAÇÕES MURO		SFN
FORMATO A1	REVISÃO R.00	ESCALA INDICADA DATA EMISSÃO JAN/2022	PRANCHA 137/147